

Materiaal-technisch vooronderzoek kapellen Roosdaal 2021 - 06-12-21

Project: 2021 Roosdaal kapellen

Werfadres:

Nr	Titel
1	R059 gasthuisstraat - molenstraat
2	R027 Stenen paal
3	R031
4	R029
5	R032
6	R003
7	R058
8	R057
9	R048
10	R046
11	R073
12	R072
13	R021 kruis in herstelling
14	R061
15	R041
16	Varing 42
17	R050
18	R064
19	R063

Auteur: **vandevoordedelphine**
 Titel: R059 gasthuisstraat - molenstraat
 Lijst: Publieke lijst
 Status: **Gecheckt**

R059 gasthuisstraat - molenstraat

1.01 - vandevoordedelphine

Opbouw:

- fundering: betonnen sokkel onder centrale zuil achterzijde, dunne fundering onder zijvleugels, niet zichtbaar
- gemetst in rode baksteen, schuin ingetrokken witte cementvoeg (schaduwvoeg) met zavel, nis in zwarte baksteen
- metalen hekje nis en bloemperk
- Inscripties op blauwe hardsteen
- bloemperken aan voorzijde in gemetste bloembakken
- linteel in gewassen beton als afboording bloemperk aan voorzijde. Oorspronkelijke halfronde gemetste bloemperk verdwenen.
- gipsen Mariabeeld in nis. Niet meer origineel. Reeds vaak vervangen

1.01 - vandevoordedelphine

Schadebeeld:

- stabiliteit: verticale scheuren langs achterzijde. Oorzaak mogelijks zakken fundering of door boomwortels in combinatie met corrosie van interne metalen structuur (?), linker hoek scheurt af door impact wagen.
- Gemetste kruis op de top ontbreekt
- Gemetste halfronde bloemperk is verdwenen.
- openstaande voegen door vorstschade en te harde cement voegen. Voegen reeds lokaal hernomen.
- lichte aangroei korstmossen en planten in openstaande voegen
- mogelijk opstijgend vocht en zoutproblematiek achterzijde rechts. Oorzaak vermoedelijk urineren achter kapel.
- veel gebroken en beschadigde stenen
- herstel metselwerk met andere baksteen aan bloembak rechts
- corrosie aan metalen elementen
- Mariabeeld: lokaal verzwakking gips, afbladderen polychromie, lacunes in polychromie

1.01 - vandevoordedelphine

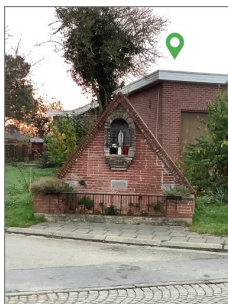
Behandeling:

- uitgraven rond monument voor controle en eventuele stabilisatie fundering. Controle opstijgend vocht en zouten achterzijde. Verwijderen boomwortels.
- ontvoegen en herstel metselwerk. Indien nodig verwijderen metalen doken. Vervangen gebroken of niet originele bakstenen door identieke (tot 30% van de stenen).
- hermeten kruis volgens oude plannen
- identiek hervoegen met schuine ingetrokken voeg maar met kalkmortel ipv cement.
- Beeld in nis: fixeren en retoucheren polychromie, lacunes in gips, nieuwe sokkel voorzien?
- metalen elementen, demonteren, stralen, metalliseren, schilderen
- bloemperken: oorspronkelijke halfronde bloembak hermeten en aanplanten met oorspronkelijke plantensoorten. Hiervoor is lichte aanpassing van voetpad en straat nodig.
- Licht reinigen door stomen
- beeld niet origineel, wordt vaak gestolen. Fixeren beeld en afsluiten nis met deurtje met glas

1.01 - vandevoordedelphine

Verlichting:

Van aanpalend huis, opening langs achterzijde



Picture 23 November 2021 at 08:17



Picture 23 November 2021 at 08:29



Picture 23 November 2021 at 08:30



Picture 23 November 2021 at 08:30



Picture 23 November 2021 at 08:30



Picture 23 November 2021 at 08:30



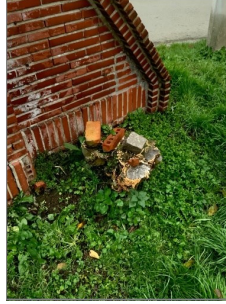
Picture 23 November 2021 at 08:30



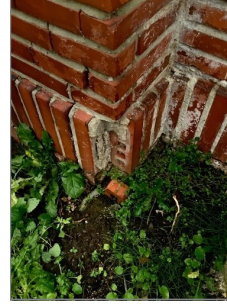
Picture 23 November 2021 at 08:30



Picture 23 November 2021 at 08:30



Picture 23 November 2021 at 08:30



Picture 23 November 2021 at 08:30



Picture 23 November 2021 at 08:30



Picture 23 November 2021 at 08:30



Picture 23 November 2021 at 08:31



Picture 23 November 2021 at 08:31



Picture 23 November 2021 at 08:31



Picture 23 November 2021 at 08:31



Picture 23 November 2021 at 08:43



Picture 23 November 2021 at 08:43



Picture 23 November 2021 at 08:46



Picture 23 November 2021 at 08:53



Picture 23 November 2021 at 08:53



Picture 23 November 2021 at 08:53



Picture 23 November 2021 at 08:53



Picture 23 November 2021 at 09:06



Picture 23 November 2021 at 09:25



Picture 23 November 2021 at 09:25

2 Auteur: **vandevoordedelphine**
 Titel: R027 Stenen paal
 Lijst: Publieke lijst
 Status: **Gecheckt**

R027 Stenen paal

1.02 - vandevoordedelphine

Opbouw:

- blauwe hardstenen paal
- in de grond ingewerkt, fundering onbekend
- oorspronkelijk smeedijzeren kruis op de top

1.02 - vandevoordedelphine

Omschrijving:

Stele met kruis als wegaanduiding stokste der halve, halverwege de bedevaart

1.02 - vandevoordedelphine

Schadebeeld:

In 2002 stond deze nog. Ondertussen omver gereden.

- fundering nog aanwezig
- paal in drie stukken gebroken, kleine lacunes langs breukband
- smeedijzeren kruis afgebroken en verdwenen. Mogelijks ergens in de grond er rond
- boom naast paal: notelaar, beschermt paal, maar staat ook deels in de weg

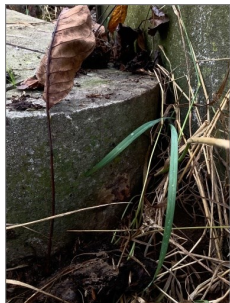
1.02 - vandevoordedelphine

Behandeling:

- paal dient vanuit historisch oogpunt op zijn oorspronkelijke plaats te blijven staan. Verliest anders zijn functie en context.
- boom bij snoeien
- controleren fundering
- paal terug monteren op fundering met inox doken. Aanhelen breuken en lacunes.
- stratigrafisch onderzoek ingeschilderde letters. Eventueel terug inschilderen.
- optie: terugplaatsen oorspronkelijk of nieuw kruis



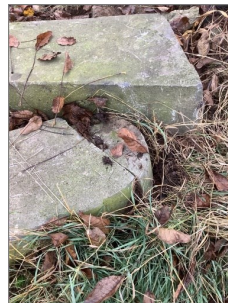
Picture 23 November 2021 at 09:53



Picture 23 November 2021 at 09:55



Picture 23 November 2021 at 09:55



Picture 23 November 2021 at 09:55



Picture 23 November 2021 at 09:55



Picture 23 November 2021 at 09:55



Picture 23 November 2021 at 09:55



Picture 23 November 2021 at 09:55



Picture 23 November 2021 at 09:55



Picture 23 November 2021 at 10:15



Picture 23 November 2021 at 10:15

3

Auteur: **vandevoordedelphine**
Titel: R031
Lijst: Publieke lijst
Status: **Gecheckt**

R031

1.03 - vandevoordedelphine

Opbouw:

- fundering: onbekend, deels betonnen platen en nieuw aangegoten stukken
- metselwerk, mogelijks grotere blokken natuursteen in middenveld
- overpleisterd met getrokken voeg als natuursteenimitatie, vermoedelijk cementpleister
- ornamenten in sierpleisterwerk, datum in middeveld achter kruis
- dak: dekstenen, aangecementeerd, metalen profielen in het midden en op hoek dakkapel
- mogelijks ooit in verschillende kleuren geschilderd
- nieuw houten kruis
- christusbeeld: hout, openstaande voegen in synthetische kit
- volledige kapel en Christus net wit herschilderd met zwarte sokkel

1.03 - vandevoordedelphine

Schadebeeld:

- conditie fundering onbekend, deels scheef gezakt
- vochtprobleem thv plint
- pleisterwerk reeds lokaal erg slordig hernomen, deel ornamenten verloren
- net overschilderd, conditie materialen en schades niet meer volledig zichtbaar

1.03 - vandevoordedelphine

Behandeling:

- stratigrafisch kleuronderzoek alle elementen
- ontverven
- herstel pleisterwerk en ornamenten en datum
- herstel metselwerk indien nodig
- herschilderen volgens conclusies stratigrafisch onderzoek
- Christus: start ondz, herstel dicht gekitte naden, herstel polychromie

1.03 - vandevoordedelphine

Datering:

Vormgeving lijkt oud, maat datering 19xx en cementpleister
Reeds op kaart in 1873, mogelijks alleen wegkruis.
Vervanging van houten kruis in 1939.



Picture 23 November 2021 at 10:23



Picture 23 November 2021 at 10:34



Picture 23 November 2021 at 10:34



Picture 23 November 2021 at 10:34



Picture 23 November 2021 at 10:34



Picture 23 November 2021 at 10:34



Picture 23 November 2021 at 10:34



Picture 23 November 2021 at 10:34



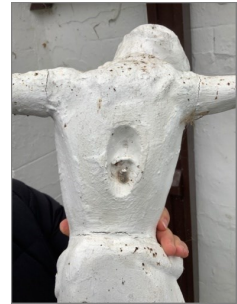
Picture 23 November 2021 at 10:43



Picture 23 November 2021 at 10:43



Picture 23 November 2021 at 10:43



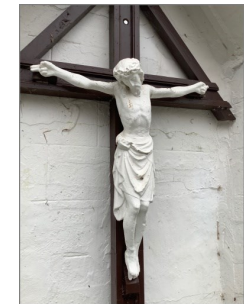
Picture 23 November 2021 at 10:43



Picture 23 November 2021 at 10:43



Picture 23 November 2021 at 10:48



Picture 23 November 2021 at 10:48



Picture 23 November 2021 at 10:48

Auteur: **vandevoordedelphine**
 Titel: R029
 Lijst: Publieke lijst
 Status: **Gecheckt**

R029

1.04 - vandevoordedelphine

Opbouw:

- fundering: afhellend gebied, straat vermoedelijk ook verhoogd, dus fundering moet redelijk diep zijn
- metselwerk in twee soorten bakstenen. Dekstenen in gladde rode bakstenen met gaten in. Vlak metselwerk in gewone baksteen. Voegwerk vlak metselwerk met ingetrokken voeg en randen bakstenen rood geschilderd voor strakke aflijning bakstenen.
- nis: metalen poortje, gipsen gepolychromeerde beeldengroep, bepleisterd langs binnenzijde met cementpleister, geschilderde tekst 'OLV MIDDELARES BVO H. Josef bescherm ons'

1.04 - vandevoordedelphine

Schadebeeld:

- helt naar voor!!! Vermoedelijk niet meer stabiel
- Dekstenen open gekomen waardoor waterinfiltratie in onderliggend metselwerk
- sterke vorstschade en verpulvering stenen vlak metselwerk
- openstaande voegen
- plantengroei en biologische verontreiniging
- beeldengroep: sterke craquelures polychromie
- bepleistering nis: gebarsten en valt af, schildering sterk lacunair.
- Metalen hekje geroest, verschillende verflagen zichtbaar
- Bloembakken en voorliggend bloemperk: boordstenen/ afwerking ontbreekt. Vermoedelijk door verhogen asfalt weg

1.04 - vandevoordedelphine

Behandeling:

- quasi volledig te demonteren en te hermetsen. Eventueel hergebruik van rode boordstenen. Bakstenen vlak metselwerk te vervangen.
- stratigrafisch kleuronderzoek nis en metalen poortje
- documenteren schildering tekst ifv reconstructie
- herpleisteren nis na hermetsen. Terug schilderen tekst
- poortje stralen, metalliseren en schilderen volgens kleur strat ondz
- restauratie polychromie beeldengroep
- nieuwe plantsoenen perkjes met oorspronkelijke plantensoorten



Picture 23 November 2021 at 10:23



Picture 23 November 2021 at 11:10



Picture 23 November 2021 at 11:10



Picture 23 November 2021 at 11:10



Picture 23 November 2021 at 11:10



Picture 23 November 2021 at 11:10



Picture 23 November 2021 at 11:10



Picture 23 November 2021 at 11:12



Picture 23 November 2021 at 11:12



Picture 23 November 2021 at 11:12



Picture 23 November 2021 at 11:12



Picture 23 November 2021 at 11:32



Picture 23 November 2021 at 11:32



Picture 23 November 2021 at 11:32



Picture 23 November 2021 at 11:32



Picture 23 November 2021 at 11:32



Picture 23 November 2021 at 11:32



Picture 23 November 2021 at 11:32



Picture 23 November 2021 at 11:32



Picture 23 November 2021 at 11:32



Picture 23 November 2021 at 11:32



Picture 23 November 2021
at 11:32



Picture 23 November 2021
at 11:32

5 Auteur: **vandevoordedelphine**
Titel: R032
Lijst: Publieke lijst
Status: **Gecheckt**

R032

1.05 - vandevoordedelphine

Opbouw:

- fundering: onbekend
- gemetste kern
- Aan de voorzijde overpleisterd met cementbeleisetering met ingetrokken voeg voor natuursteen en breuksteenimitaties
- bovenste lijst in cimorné met blauwe, gele en witte korrel
- houten kruis met zinken dak en gietijzeren christusbeeld. Zink zwart geschilderd. Kruis zwart. INRI wit met zwarte letters, volledig lagenpakket
- achterzijde ongepleisterd
- kleine nis in achterzijde afgesloten met smeedijzeren kruis op houten blokjes. Opening loopt door tot voorzijde voor bevestiging kruis.

1.05 - vandevoordedelphine

Schadebeeld:

- overgroeid door klimop
- cementpleister in goede staat
- metselwerk achterzijde in goede staat. Kalkvoegen verpulveren
- barsten en enkele lacunes in cimorné. Stukken bewaard en aan de gemeente afgegeven.
- verf van kruis en inri bladdert sterk af en grotendeels verdwenen
- gietijzeren Christus geroest

1.05 - vandevoordedelphine

Restauratie:

- hervoegen metselwerk achterzijde
- restauratie cimorne: dichten barsten, verlijmen stukken uit lacunes (meegenomen door Anne mie en afgegeven aan gemeente).
- kleuronderzoek kruis en Christus.

Herschilderen kruis

- roestwerend behandelen en schilderen metalen hekje achterzijde

1.05 - anne-mie havermans

de elektriciteitskast achter de kapel stond er nog niet in juli 2021;



Picture 23 November 2021 at 10:23



Picture 23 November 2021
at 11:40



Picture 23 November 2021
at 11:40



Picture 23 November 2021
at 11:40



Picture 23 November 2021 at 11:40



Picture 23 November 2021 at 11:40



Picture 23 November 2021 at 11:40

6 Auteur: **vandevoordedelphine**
 Titel: R003
 Lijst: Publieke lijst
 Status: **Gecheckt**

R003

1.06 - vandevoordedelphine

Opbouw:

- gemetste kapel
- bepleisterde nis, verschillende kleuren verflagen zichtbaar
- metalen deurtje met gaas
- dak met bebording uit spaanplaat, pannenlatten en dakpannen
- Twee ruitvormige inscriptiestenen in blauwe hardsteen omrand met zwart metselwerk
- grijs gesmoorde boomse tegeltjes vloer nis

1.06 - vandevoordedelphine

Schadebeeld:

- opstijgend vocht in sokkel
- barsten in sokkel, rechterhoek en boog nis. Mogelijks door impact.
- deels overgroeid. Boom vlakbij. Geeft groenaanslag en risico door wortels. Aangroei klimop.
- vlierstruik rust op dak kapel.
- kapel wit geschilderd. Meerdere witte verflagen zichtbaar. Oorspronkelijk waarschijnlijk niet geschilderd gezien zwart decoratief metselwerk rond inscriptiestenen.
- achterzijde niet geschilderd. Lichte vorstschade aan baksteen en verpulverde voegen.
- dak reeds hernieuwd. Nokpannen niet meer origineel. Stormpalen ook niet. Oorspronkelijk eerder tegelpannen
- bepleistering nis gebarsten en verflagen bladderen af

1.06 - vandevoordedelphine

Behandeling:

- verwijderen bomen en struiken aan kapel
- controleren fundering. Bekijken opties tegen opstijgend vocht, mogelijks injecteren
- stratigrafisch kleuronderzoek inscriptiestenen en binnenzijde nis
- ontverven buitenzijde muz inscriptiestenen
- herstmetselwerk: Herstellen barsten in metselwerk, vervangen verweerde stenen, hervoegen met kalkmortel
- vervangen dak. Terugbrengen bebording en originele pannen
- herstellen pleisterwerk nis en herschilderen naar origineel
- conserveren beschildering inscriptiestenen
- ontroesten, metalliseren, schilderen hekwerk nis



Picture 23 November 2021 at 10:23



Picture 23 November 2021 at 12:54



Picture 23 November 2021 at 12:54



Picture 23 November 2021 at 12:54



Picture 23 November 2021 at 12:54



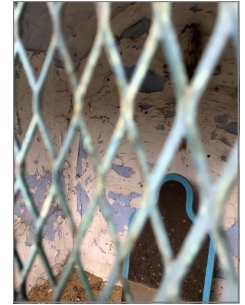
Picture 23 November 2021 at 12:54



Picture 23 November 2021 at 13:09



Picture 23 November 2021 at 13:09



Picture 23 November 2021 at 13:09



Picture 23 November 2021 at 13:09

7 Auteur: **vandevoordedelphine**
 Titel: R058
 Lijst: Publieke lijst
 Status: **Gecheckt**

R058

1.07 - vandevoordedelphine

Opbouw exterieur:

- fundering onbekend
- muren in baksteenmetselwerk
- uren bedekt met panelen met rotsblokimitatie. Dunne panelen van vermoedelijk cement, zand en lijmiddel. Afgespoten in mal, vlak aan de achterzijde. Met dotten cement aangekleefd aan muur. In situ voegen tussen de blokken aangevoegd voor camoufleren naden.
- dakpannen op pannelatten. Geen onderdak of bebording. Geen dakgoot. Geprofileerde spondeplanken
- smeedijzeren kruis

1.07 - vandevoordedelphine

Schadebeeld exterieur:

- opstijgend vocht, zwaar vochtbelast, opstijgend vocht tot +/- 1,5 m
- imitatiepleister is vermoedelijk jonger voorzetmateriaal. Conditie metselwerk erachter onbekend.
- Aangetast en verpulverde voegen waar zichtbaar.
- Lacunes in pleister
- dak: enkele ontbrekende pannen. Waterinfiltratie door ontbreken onderdak
- spondeplanken hangen los, sterk afbladderende verf, verweerd
- corrosie smeedijzeren kruis

1.07 - vandevoordedelphine

Opbouw interieur:

- nieuwe vloer in granito tegels
- Wanden bepleisterd
- zuilen en gewelf in stucwerk. Oorspronkelijk vermoedelijk kalkmortel zoals in nis. Kapitelen zuilen, schacht en lijst boven nis in gipspleister. Recenter hernomen. Geprofileerde ribben
- Gewelf geschilderd. Oorspronkelijk vermoedelijk polychroom. Onderliggende Blauwe laag met rood motief zichtbaar.
- altaar in rood marmeren tablet. Oorspronkelijk altaar vermoedelijk verdwenen want geen bepleistering over de sokkels van de zuilen naast altaar en restanten houten frame.
- OLV beeld, gepolychromeerd en wit overschilderd

1.07 - vandevoordedelphine

Schadebeeld interieur:

- vloer reeds vernieuwd, niet meer origineel
- Sterk vochtbelast door opstijgend vocht en waterinfiltratie langs dak. Pleister muren staat nat tot +/- 1,5 m hoogte. Lacunes in gewelf. Muren grotendeels overpleisterd met gipspleister. Grote lacunes in pleisterwerk zuilen
- schildering gewelf: bladdert sterk af. Overpleisterd en overschilderd
- beeld: witte overschilderend polychromie bladdert af

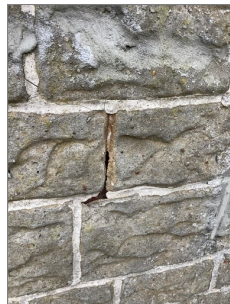
1.07 - vandevoordedelphine

Behandeling:

- stratigrafisch kleuronderzoek volledig interieur en metalen kruis
- injecteren tegen opstijgend vocht. Eventueel hernemen vloer.
- restauratie dak. Inwerken onderdak, restauratie spondeplanken. Toevoegen zinken goten?
- stralen, metalliseren schilderen metalen kruis
- imitatiebepleistering, houdt droging muur tegen. Zou opgelost moeten zijn met injectie. Restauratie lacunes imitatiebepleistering.
- afkappen pleister en cementpleister interieur wanden. Herpleisteren met vocht regulerende en eventueel zoutbufferende pleister. Herschilderen volgens resultaten strat ondz en historisch onderzoek
- gewelf: restaureren stucwerk met kalkmortel, verwijderen toevoegingen in gipspleister. Herpolychromeren naar origineel
- altaar: rood marmeren tablet gebroken. Reconstructie oorspronkelijk altaar obv hist onderzoek of naar voorbeeld analoge kapellen
- beeld: afhalen witte overschildering



Picture 23 November 2021 at 10:23



Picture 23 November 2021 at 15:27



Picture 23 November 2021 at 15:27



Picture 23 November 2021 at 15:27



Picture 23 November 2021 at 15:27



Picture 23 November 2021 at 15:27



Picture 23 November 2021 at 15:27



Picture 23 November 2021 at 15:27



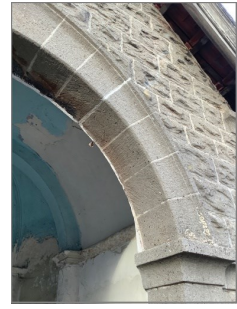
Picture 23 November 2021 at 15:27



Picture 23 November 2021 at 15:27



Picture 23 November 2021 at 15:27



Picture 23 November 2021 at 15:27



Picture 23 November 2021 at 15:27



Picture 23 November 2021 at 15:27



Picture 23 November 2021 at 15:27



Picture 23 November 2021 at 15:28



Picture 23 November 2021 at 15:28



Picture 23 November 2021 at 15:28



Picture 23 November 2021 at 15:28



Picture 23 November 2021 at 15:28



Picture 23 November 2021 at 15:28



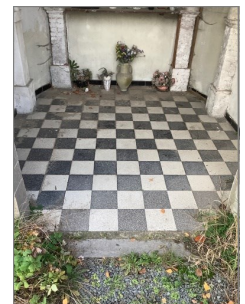
Picture 23 November 2021 at 15:28



Picture 23 November 2021 at 15:28



Picture 23 November 2021 at 15:28



Picture 23 November 2021 at 15:28



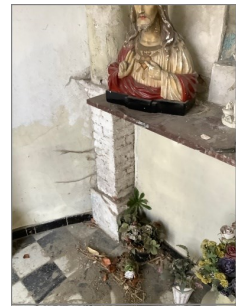
Picture 23 November 2021 at 15:28



Picture 23 November 2021 at 15:47



Picture 23 November 2021 at 15:47



Picture 23 November 2021 at 15:47



Picture 23 November 2021 at 15:47

8

Auteur: **vandevoordedelphine**

Titel: R057

Lijst: Publieke lijst

Status: **Gecheckt**

R057

1.08 - vandevoordedelphine

Opbouw:

- fundering: onbekend. Zwaar belast door opstijgend vocht. Groenaanslag en verweerde voegen aan exterieurzijde in de plintzone
- muren: metselwerk met ingetrokken voeg en rode ingelegde voeg in mortel in ingetrokken voeg.
- dak: stormpannen op onderdak in multiplex. Vernieuwde spondeplank
- plintzone exterieur: bepleisterd met cementpleister. Rood geschilderd.
- muren interieurzijde gepleisterd en geschilderd met tegelmotief met bloemetjes onderaan en natuursteenimitatie rechtstreeks op pleister aan bovenzijde. Fries tussen beide. Plinten beschilderd.
- Mortel: raaplaag, fijne witte toplaag, bloemen en voegen rechtstreeks op pleister geschilderd.
- vloer in cementtegels. Vloer aan ingang hernomen met rode tegels jaren 70. Blauwe hardstenen dorpel.
- gewelf: kalkpleister op rinkelatten. Geen onderdak aan zijkanten dak.
- gewelf overpleisterd. Mogelijks schildering nog aanwezig onder overpleistering.
- twee halfronde ramen in zijmuren. Halfrond raam boven deur met gekleurd glas in metalen frame. Metalen bogen boven ramen. Een raam aan zijkant dicht gemetst
- houten toegangsdeur met groen glas in bovendeel en panelen in onderste deel

1.08 - vandevoordedelphine

Schadebeeld:

- sterke vochtbelasting door opstijgend vocht en waterinfiltratie langs dak
- barsten in metselwerk en uitspringen voegen.
- afscheuren aanpalende muur
- lacunes in gecementeerde plint onderzijde.
- breuk in dorpel blauwe hardsteen
- metalen bogen ronde ramen sterk gecorrodeerd
- verwerking bebording en spondeplank dak
- mogelijks asbestplaatjes als spondeplanken zijkant
- Houten deur: sluit niet meer, onderste latten en twee paneeltjes ontbreken. Deur niet meer origineel.
- Hoger dan originele deur
- pleisterwerk muren valt eraf door vocht
- gewelf: barsten, lacunes, los hangen pleisterwerk door vochtinfiltratie
- lat in nok, materiaal onbekend
- schilderingen sterk lacunair

- houten altaar nog origineel
- houten beeld Sint Rochus nog origineel. Herschilderd in 1988. Polychromie bladdert terug sterk af.
- houten plint niet meer origineel binnen. Aan inkom mog stenen plinten, mogelijkjs beschilderd.

1.08 - vandevoordedelfphine

Behandeling:

- vooronderzoek naar originele afwerking en opbouw
- injecteren tegen opstijgend vocht
- restauratie dak met integreren waterdicht onderdak
- verwijderen asbest plaatjes
- vervangen spondeplanken
- herstel metselwerk lokaal
- Hervoegen: uithalen hernomen cementmortel en terugbrengen tweekleurig originele voegen
- stratigrafisch kleuronderzoek volledig interieur.
- herpleisteren wanden en gewelf met kalkmortel.
- hernemen originele schilderingen
- corrosiewerend behandelen metalen frames ramen
- restaureren houten deur
- verlijmen breuk en aanhelen blauwe hardstenen dorpel
- fixeren en retoucheren polychromie beeld en schildering houten altaar
- vervangen vloer inkom jaren zeventig door origineel



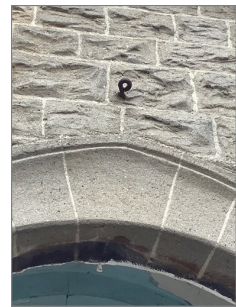
Picture 23 November 2021 at 10:23



Picture 23 November 2021 at 15:15



Picture 23 November 2021 at 15:15



Picture 23 November 2021 at 15:15



Picture 23 November 2021 at 15:15



Picture 23 November 2021 at 15:15



Picture 23 November 2021 at 15:15



Picture 23 November 2021 at 15:15



Picture 23 November 2021 at 15:15



Picture 23 November 2021 at 15:15



Picture 23 November 2021 at 16:00



Picture 23 November 2021 at 16:00



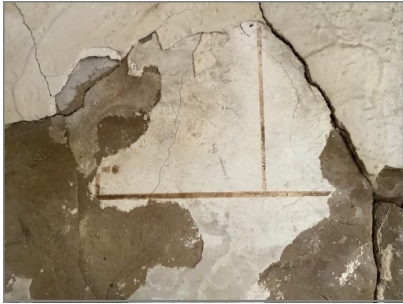
Picture 23 November 2021 at 16:00



Picture 23 November 2021 at 16:00



Picture 23 November 2021 at 16:00



Picture 23 November 2021 at 16:00



Picture 23 November 2021 at 16:00



Picture 23 November 2021 at 16:00



Picture 23 November 2021 at 16:00



Picture 23 November 2021 at 16:00



Picture 23 November 2021 at 16:00



Picture 23 November 2021 at 16:00



Picture 23 November 2021 at 16:00



Picture 23 November 2021 at 16:00



Picture 23 November 2021 at 16:00



Picture 23 November 2021 at 16:00



Picture 23 November 2021 at 16:00



Picture 23 November 2021 at 16:00



Picture 23 November 2021 at 16:02



Picture 23 November 2021 at 16:02



Picture 23 November 2021 at 16:02



Picture 23 November 2021 at 16:02



Picture 23 November 2021 at 16:02



Picture 23 November 2021 at 16:03



Picture 23 November 2021 at 16:03



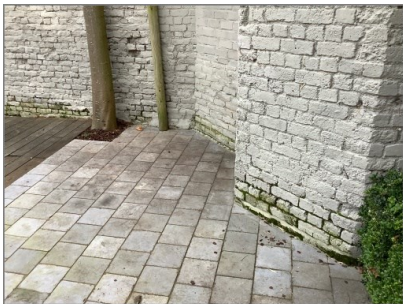
Picture 23 November 2021 at 16:03



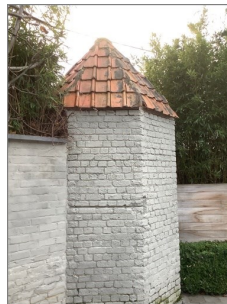
Picture 23 November 2021 at 16:03



Picture 23 November 2021 at 16:03



Picture 23 November 2021 at 16:03



Picture 23 November 2021 at 16:03



Picture 23 November 2021 at 16:06



Picture 23 November 2021 at 16:22



Picture 23 November 2021 at 16:33



Picture 23 November 2021 at 16:33



Picture 23 November 2021 at 16:33



Picture 23 November 2021 at 16:33



Picture 23 November 2021 at 16:40



Picture 23 November 2021 at 16:40



Picture 23 November 2021 at 16:40

9 Auteur: **vandevoordedelphine**
 Titel: R048
 Lijst: Publieke lijst
 Status: **Gecheckt**

R048

1.09 - vandevoordedelphine

Opbouw:

- fundering: onbekend
- muren in metselwerk in 'boerkes' stenen
- 2 spitsboogramen in de zijwanden, afgesloten met metalen rooster zonder glas
- deuropening met rondboog. Geornamenteerd smeedijzeren rooster zonder glas in de rondboog. Deur reeds vervangen. Afgenomen en in bewaring bij de eigenaar
- dak in rode boomse pannen op houten onderdak. Onderdak in houten planken op gordingen
- smeedijzerenkruis op nok, nu verdwenen
- gemetst altaar, blauwe hardstenen opschriftplaat, ingebeiteld opschrift, letters ingeschilderd, laatste verflaag brons groen, houten tablet
- kapel aan buitenzijde wit geschilderd, meerdere verflagen zichtbaar, zwarte plint. Interieur wit geschilderd, vermoedelijk niet in oorsprong
- beelden: OLV 7 weeen in gepolychromeerde natuursteen wordt door familie bewaard- vloer in boomse tegels

1.09 - vandevoordedelphine

Historiek:

- oorsprong uit 1874 volgens opschrift, stond toen op hoek daelbeekstraat
- verplaatst in 1952 naar huidige locatie
- gerestaureerd in jaren 70

1.09 - vandevoordedelphine

Schadebeeld:

- conditie fundering onbekend. Onderste deel muren ingegraven tot aan onderkant ramen door hoger gelegen weg
- overwoekerd door planten, aanpalende bomen
- muren: enkele scheuren in het metselwerk, voegen zijn verzand, metselwerk anders ok
- verf bladdert sterk af aan zowel binnen als buitenzijde
- twee openingen aan interieurzijde zijmuren. Vermoedelijk voor natuursteen tabletten of dergelijke. Nu verdwenen.
- dak: nu bedekt met zeil. Ontbrekende pannen, houten spondeplanken verweerd en los gekomen, lokaal ontbrekende bebording
- inscriptiestenen gebroken, verf letters verweerd
- metalen hekkens ramen en deur: verf bladdert af en gecorrodeerd

1.09 - vandevoordedelphine

Behandeling:

- vrijmaken onderkant muren, controleren fundering
- kleuronderzoek wanden exterieur, interieur en metalen hekwerk, spondeplanken, deur
- metselwerk: hervoegen en consolideren scheuren
- restauratie dak: afhaken pannen, restauratie bebording en spondeplanken, terugbrengen pannen
- ontverven buiten en binnenzijde en herschilderen volgens stratigrafisch onderzoek
- onderzoek naar opbouw cassettes zijwanden interieur
- stralen, metalliseren en schilderen lekkere metaal
- restauratie deur
- restauratie beeld: afbladderen polychromie, conditie drager onbekend

1.09 - vandevoordedelphine

Foto's conditie en ontbrekende delen uit vroegere jaren: cf. dossier Anne-Mie Haevermans



Picture 23 November 2021 at 10:23



Picture 26 November 2021 at 08:27



Picture 26 November 2021 at 08:27



Picture 26 November 2021 at 08:27



Picture 26 November 2021 at 08:27



Picture 26 November 2021 at 08:28



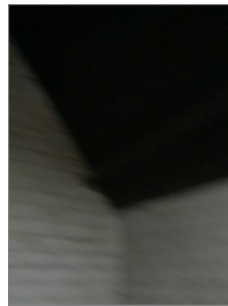
Picture 26 November 2021 at 08:28



Picture 26 November 2021 at 08:28



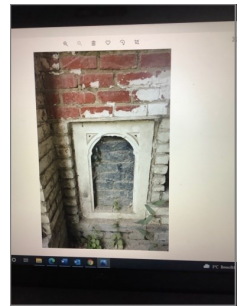
Picture 26 November 2021 at 08:28



Picture 26 November 2021 at 08:28



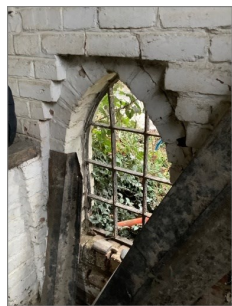
Picture 26 November 2021 at 08:57



Picture 26 November 2021 at 08:57



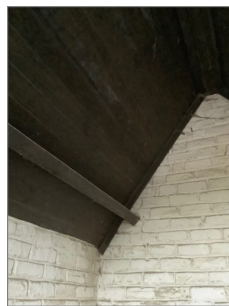
Picture 26 November 2021 at 08:57



Picture 26 November 2021 at 08:57



Picture 26 November 2021 at 08:57



Picture 26 November 2021 at 08:57



Picture 26 November 2021 at 08:57



Picture 26 November 2021 at 09:00



Picture 26 November 2021 at 09:00



Picture 26 November 2021 at 09:00



Picture 26 November 2021 at 09:00



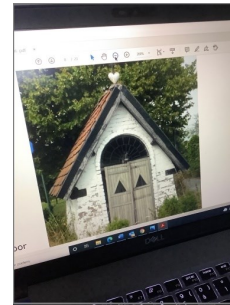
Picture 26 November 2021 at 09:00



Picture 26 November 2021 at 09:00



Picture 26 November 2021 at 09:00



Picture 26 November 2021 at 09:03



Picture 26 November 2021 at 09:03

10

Auteur: **vandevoordedelphine**

Titel: R046

Lijst: Publieke lijst

Status: **Gecheckt**

R046

1.10 - vandevoordedelphine

Onderhoud:

- volledig verwijderen klimop
- controle conditie na verwijderen klimop
- Schilderen hout: spondeplanken



Picture 23 November 2021 at 10:23



Picture 26 November 2021 at 09:23



Picture 26 November 2021 at 09:23



Picture 26 November 2021 at 09:23



Picture 26 November 2021 at 09:23

11

Auteur: **vandevoordedelphine**

Titel: R073

Lijst: Publieke lijst

Status: **Gecheckt**

R073

1.11 - vandevoordedelphine

Opbouw:

- gemetste kapel baksteen en kalkmortel. Recent overpleisterd muv voorgevel.
- pannendak met koperen dakruiter en torenhaan
- vloer in cementtegels
- onderliggende muurschilderingen op niet oevrpleisterde delen

1.11 - vandevoordedelphine

Schadebeeld:

!!! Stabiliteitsprobleem: inzakken dakruiter en open scheuren muren

- sinds 2002 en 2007 zichtbaar inzakken dak tgv dakruiter
 - structurele scheuren in voorste hoeken kapel volledig door muur en op rond ramen
 - vochtprobleem: opstijgend vocht, vochtdoorslag door muren (mogelijks ook door ontbreken dakgoten).
- Muren reeds vaak herpleisterd met cementpleister in interieur. Nog steeds afbladderen verflagen, opstuwingen door zouten, barsten in pleisterwerk
- conditie dak aan interieurzijde niet zichtbaar door planchetten. Kopse naden planchetten staan open, vermoedelijk door inzakken dak.

!!! Deze kapel vertoont een stabiliteitsprobleem waarbij de scheuren zich mogelijks al in de fase van de

exponentiële evolutie bevinden. Dit betekent dat de toestand erg snel kan evolueren wat tot instorting van de kapel zou kunnen leiden op zeer korte termijn !!!!

1.11 - vandevoordedelphine

Advies:

- aanstellen restauratiearchitect
- studie stabiliteit en plaatsen scheurmeters
- mogelijks sluiten kapel omwille van veiligheidsredenen gezien de vele bezoekers
- documenteren muurschilderingen
- houtvretende insecten in sokkel houten beeld. Actieve aantasting!



Picture 23 November 2021 at 10:23



Picture 26 November 2021 at 09:53



Picture 26 November 2021 at 09:53



Picture 26 November 2021 at 09:53



Picture 26 November 2021 at 09:53



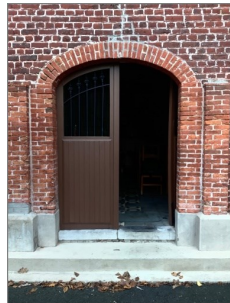
Picture 26 November 2021 at 09:53



Picture 26 November 2021 at 09:53



Picture 26 November 2021 at 09:53



Picture 26 November 2021 at 09:53



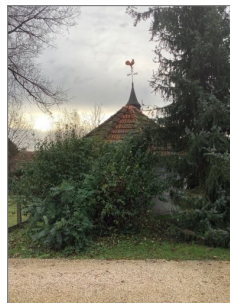
Picture 26 November 2021 at 09:53



Picture 26 November 2021 at 09:53



Picture 26 November 2021 at 09:53



Picture 26 November 2021 at 09:53



Picture 26 November 2021 at 09:53



Picture 26 November 2021 at 09:53



Picture 26 November 2021 at 09:53



Picture 26 November 2021 at 09:53



Picture 26 November 2021 at 09:53



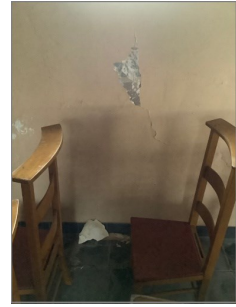
Picture 26 November 2021 at 09:55



Picture 26 November 2021 at 09:55



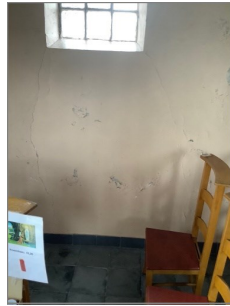
Picture 26 November 2021 at 09:55



Picture 26 November 2021 at 09:55



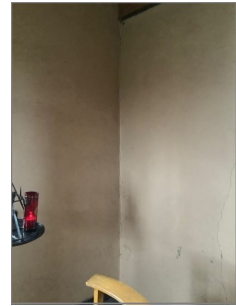
Picture 26 November 2021 at 09:55



Picture 26 November 2021 at 09:55



Picture 26 November 2021 at 09:55



Picture 26 November 2021 at 09:55



Picture 26 November 2021 at 09:55



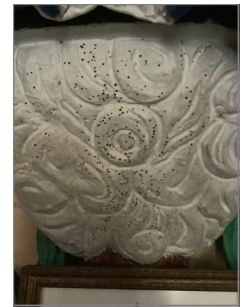
Picture 26 November 2021 at 09:55



Picture 26 November 2021 at 10:07



Picture 26 November 2021 at 10:11



Picture 26 November 2021 at 10:11



Picture 26 November 2021 at 10:11



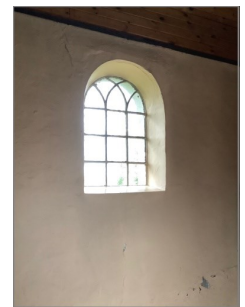
Picture 26 November 2021 at 10:12



Picture 26 November 2021 at 10:14



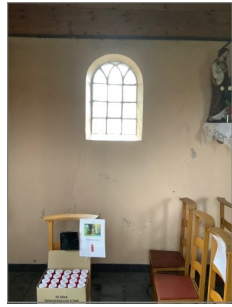
Picture 26 November 2021 at 10:14



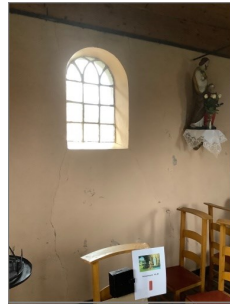
Picture 26 November 2021 at 10:14



Picture 26 November 2021 at 10:14



Picture 26 November 2021 at 10:14



Picture 26 November 2021 at 10:14



Picture 26 November 2021 at 10:14



Picture 26 November 2021 at 10:18

12

Auteur: **vandevoordedelphine**
Titel: R072
Lijst: Publieke lijst
Status: **Gecheckt**

R072

1.12 - vandevoordedelphine

Opbouw:

- fundering: onbekend
- metselwerk, plint gepleisterd met cement, wit geschilderd
- dak: zwart gesmoorde pannen op houten bebording en op houten muurplaat en kepers. Geprofileerde spondeplank.
- interieur nis: zwarte boomse tegels, gepleisterd, houten beschilderd altaar met tekst: 'hier offert men ter ere aan olv ter nood' en twee krullen eronder. Deel opschrift overschilderd.
- metalen openend hekwerk in opening nis
- restant rode boomse pan op spondeplank. Mogelijks originele pannen.

1.12 - vandevoordedelphine

Schadebeeld:

- fundering: schade aan metselwerk door opstijgend vocht. Plint in cementpleister tegen opstijgend vocht. Blokkeert vocht in steen en brokkelt af.
- overgroeid met klimop
- metselwerk: in goede staat. Vooral voegen in kalkmortel zijn verweerd. Linkerhoek is barsten, vermoedelijk tgv impact.
- metselwerk overschilderd. Niet duidelijk hoe oorspronkelijke afwerking was, mogelijks zwart gesmoorde bakstenen ongeschilderd. Dan zou kapel volledig zwart geweest zijn: stenen, pannen, tegels.
- dak: houten constructie sterk verweerd
- muurankers gecorrodeerd
- pleister interieur aangetast door vocht, reeds vaak hernomen, oorspronkelijke kleur en afwerking onbekend
- plaat in gewelf nis als herstelling. Mogelijks asbesthoudend?
- tegels vloer gearsten tgv impact op hoek kapel
- verflagen houten altaar bladderen af

1.12 - vandevoordedelphine

Behandeling:

- kleuronderzoek interieur en exterieur
- studie of er oplossing mogelijk is opstegen opstijgend vocht
- afnemen begroeiingen en ontverven
- herstel metselwerk hoek en vloer nis

- restaureren volledig dak en gebinte
- herstellen pleisterwerk binnenzijde nis. Type kalkpleister aangepast aan vochtproblematiek.
- herschilderen volgens stratigrafisch onderzoek
- restaureren polychromie houten altaar
- metalen hek stralen, metalliseren, schilderen
- muurankers roestwerend behandelen
- stenen pad naar kapel: nieuwe oplossing voor uitwerken



Picture 23 November 2021 at 10:23



Picture 26 November 2021 at 10:37



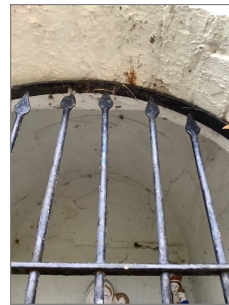
Picture 26 November 2021 at 10:37



Picture 26 November 2021 at 10:37



Picture 26 November 2021 at 10:37



Picture 26 November 2021 at 10:37



Picture 26 November 2021 at 10:37



Picture 26 November 2021 at 10:37



Picture 26 November 2021 at 10:37



Picture 26 November 2021 at 10:37



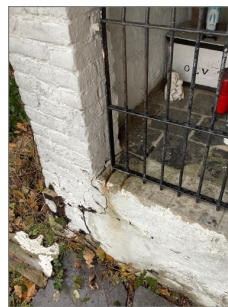
Picture 26 November 2021 at 10:37



Picture 26 November 2021 at 10:37



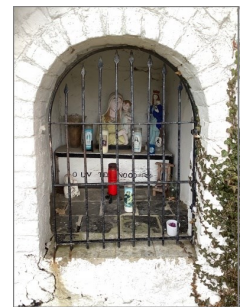
Picture 26 November 2021 at 10:53



Picture 26 November 2021 at 10:53



Picture 26 November 2021 at 10:53



Picture 26 November 2021 at 10:53



Picture 26 November 2021 at 10:53



Picture 26 November 2021 at 10:53

13

Auteur: **vandevoordedelphine**
Titel: R021 kruis in herstelling
Lijst: Publieke lijst
Status: **Gecheckt**

R021 kruis in herstelling

1.13 - vandevoordedelphine

Opbouw:

Houten kruis met houten Christus. Mogelijks vroeger gepolychromeerd. Meermaals overschilderd, waarbij mogelijks vroeger al volledig gedecapeerd.

Christusbeeld reeds gedecapeerd bij huidige herstelling door vrijwilliger. Reeds oude restauraties aanwezig.

Herkomst, ouderdom, waarde beeld onbekend en niet onderzocht. Herstelling voorlopig stil gelegd.

1.13 - vandevoordedelphine

Restauratieopties:

- kruis en christusbeeld te sterk verzwakt en beschadigd om nog buiten op te stellen.
- kruis werd door vrijwilliger reeds gekopieerd
- in situ: terugplaatsen kopie kruis met ander Christusbeeld uit Dilbeek of kopie huidig beeld
- origineel beeld en kruis: conserveren in huidige staat. Niet meer verder decaperen resterende verfresten in functie van verder onderzoek!!! Binnen opstellen origineel kruis en beeld in de kerk of op andere plaats in de parochie ter conservatie.
- navraag bij deskundige om beeld reeds te situeren
- omgeving rond kruis sterk veranderd. Terug creëren kader rond beeld. Staat nu verloren in huidige verkaveling



Picture 23 November 2021 at 10:23



Picture 26 November 2021 at 11:18



Picture 26 November 2021 at 11:59



Picture 26 November 2021 at 11:59



Picture 26 November 2021 at 11:59



Picture 26 November 2021 at 11:59



Picture 26 November 2021 at 11:59



Picture 26 November 2021 at 11:59



Picture 26 November 2021 at 11:59



Picture 26 November 2021 at 11:59



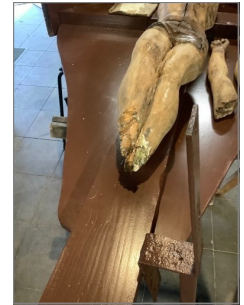
Picture 26 November 2021 at 11:59



Picture 26 November 2021 at 11:59



Picture 26 November 2021 at 12:06



Picture 26 November 2021 at 12:06



Picture 26 November 2021 at 12:06

Auteur: **vandevoordedelphine**
 Titel: R061
 Lijst: Publieke lijst
 Status: **Gecheckt**

R061

1.14 - vandevoordedelphine

Opbouw:

- fundering: deels ingegraven in tuin
- muren in baksteenmetselwerk
- plint en dekstenen op steunberen gepleisterd met cementpleister.
- dak op houten bebording met ronde leitjes in eternite plaatjes, mogelijk asbesthoudend.
- ijzeren kruis op nok
- getrapte ingang
- houten deur met smeedwerk en raampje. Nieuwe deur. Oorspronkelijke deur en ramen blauw zoals rest schrijnwerk.
- twee ramen in de zijmuren met figuratieve glas in lood ramen
- plint versierd met cimorne
- bovendeel wanden boven plint nu egaal geschilderd. Oorspronkelijk decoratieve schildering.
- 2 houten wandplanken als altaar voor beelden
- polychrome beelden op altaren
- vloer met decoratieve cementtegels
- Tongewelf uit planken, bruin geschilderd

1.14 - vandevoordedelphine

Schadebeeld:

Er is een wagen tegen de voorgevel gereden. Hierdoor is de volledige voorgevel hermetst en is de deur varvangen. Deze heeft niet meer zijn originele vorm.

De straat is verbreed. Hierdoor zijn de trappen naar de kapel veranderd. Er stond ook een ijzeren hekken voor. Dit staat nu aan het kippenhok van de eigenaar. De palen van het hekken waren vierkant smaller wordend met daarop een bol, bekleed met cimorne.

Een brand in de kapel heeft ooit de interieurschilderingen beschadigd waardoor deze nu zijn overschilderd.

Gat in een van de twee glasramen door inslag met knikker en katapult van eigenaar.

1.14 - vandevoordedelphine

Schadebeeld deel 2:

- fundering en stabiliteit: in goede staat
- metselwerk: hervoegd en in goede staat
- dak: mosbegroeiing op eternite leien. Onderste rand leien ontbreekt aan beide zijden. Hierdoor wordt het water niet ver genoeg afgeleid van de gevels en is er linksvoor een vochtprobleem. Afbrokkelen pleister en groene aanslag.
- metalen kruis staat scheef. Is onlangs afgehaald omdat de aanhechting aan het dak aan het roesten was. Deze is ontroest, geschilderd en het kruis is terug bevestigd met PUR-schuim. Hierdoor staat het ietwat scheef, maar het staat wel vast.
- schade aan cimorne in de rechterwand tgv aanrijding. Lacune is met effen cementpleister hersteld. Horizontale openstaande barst in cimorne.
- Pleister achter altaar vertoont barsten en klinkt hol bij aantikken. Mogelijks gevolg van vroegere vochtinfiltratie. Pleister beweegt niet, dus hangt nog vast.

1.14 - vandevoordedelphine

Behandeling:

- weghalen klimop op muur
- herstellen dak: vervangen eternitleien door echte leien, na controle op aanwezigheid asbest in huidige leien.
- Vervolledigen dakrand voor betere waterafvoer
- herstel lacunes in pleister
- stratigrafisch venster maken voor documenteren oorspronkelijke schilderingen
- aanvullen lacune cimorne naar origineel en fixeren barst

Eigenaar zou graag bankje bij kapel willen voor de bezoekers.

1.14 - vandevoordedelphine

Roerend:

- twee beelden Mariabeelden en Gerardusbeeld noa origineel. Wel reeds vaak herschilderd.

- twee kandelaars nog origineel
 - twee bankjes nog origineel



Picture 23 November 2021 at 10:23



Picture 26 November 2021 at 15:18



Picture 26 November 2021 at 15:18



Picture 26 November 2021 at 15:18



Picture 26 November 2021 at 15:18



Picture 26 November 2021 at 15:18



Picture 26 November 2021 at 15:18



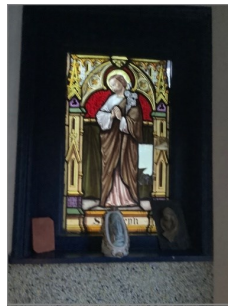
Picture 26 November 2021 at 15:18



Picture 26 November 2021 at 15:18



Picture 26 November 2021 at 15:18



Picture 26 November 2021 at 15:18



Picture 26 November 2021 at 15:18



Picture 26 November 2021 at 15:18



Picture 26 November 2021 at 15:18



Picture 26 November 2021 at 15:18



Picture 26 November 2021 at 15:18



Picture 26 November 2021 at 15:18



Picture 26 November 2021 at 15:18



Picture 26 November 2021 at 15:18



Picture 26 November 2021 at 15:18



Picture 26 November 2021 at 15:20



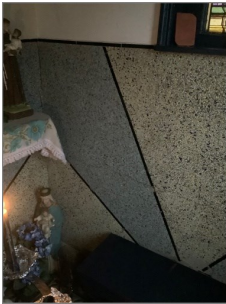
Picture 26 November 2021 at 15:32



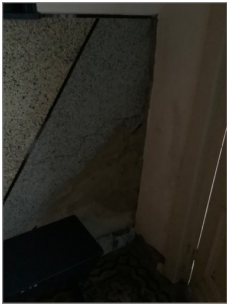
Picture 26 November 2021 at 15:32



Picture 26 November 2021 at 15:32



Picture 26 November 2021 at 15:32



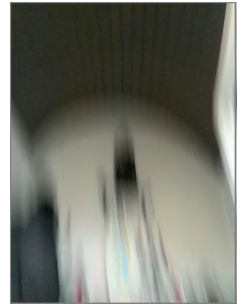
Picture 26 November 2021 at 15:32



Picture 26 November 2021 at 15:33



Picture 26 November 2021 at 15:50



Picture 26 November 2021 at 16:02



Picture 26 November 2021 at 16:02



Picture 26 November 2021 at 16:02



Picture 26 November 2021 at 16:02



Picture 26 November 2021 at 16:02

15

Auteur: **vandevoordedelphine**
Titel: R041
Lijst: Publieke lijst
Status: **Gecheckt**

R041

1.15 - vandevoordedelphine

Opbouw:

Blauw hardstenen kruis met ingebeitelde tekst. De kop van het kruis was afgebroken en de armen beschadigd. De Eigenaar heeft daarom een volledig nieuw identiek kruis laten maken en dit ervoor geplaatst. Het oorspronkelijke kruis is nog aanwezig en werd deels hersteld.

1.15 - vandevoordedelphine

Schadebeeld:

- Vlak achter het kruis werd een knotwilg aangeplant. Deze is nu nog klein, maar dreigt tot tegen het kruis te groeien.
- Een barst in het oorspronkelijke kruis werd met een metalen lat en bouten verankerd. De bouten zijn aan het roesten en dreigen de steen verder te beschadigen.
- De opstelling van een nieuw kruis voor het oorspronkelijke is een vreemde opstelling. Het oorspronkelijke kruis had vermoedelijk nog kunnen gerestaureerd worden, zonder dit te moeten vervangen.

1.15 - vandevoordedelphine

Behandeling:

- Het dubbelen van het kruis is op zich een vreemde opstelling. Maar het dubbelen van het kruis is wel een getuige van de betrokkenheid van de eigenaar en het oorspronkelijke kruis werd bewaard. Hoewel het een vreemde opstelling is, kan deze wel behouden worden
- De restauratie aan het oorspronkelijke kruis dient hernomen te worden omdat deze de steen verder zou kunnen beschadigen.
- De boom achter het kruis staat te dicht. Er wordt beter een nieuwe geplant op een grotere afstand van het kruis.



Picture 23 November 2021 at 10:23



Picture 26 November 2021 at 16:25



Picture 26 November 2021 at 16:25



Picture 26 November 2021 at 16:25



Picture 26 November 2021 at 16:25



Picture 26 November 2021 at 16:25

16

Auteur: **vandevoordedelphine**
Titel: Varing 42
Lijst: Publieke lijst
Status: **Gecheckt**

Varing 42

1.16 - vandevoordedelphine

Opbouw:

- fundering op grindbed en aarde
- gemetst, oorspronkelijk bepleisterd met rotspleistering, nu wit geverfd
- dak: houten gebinte, mogelijks eternit asbesthoudende leien, onderdak in dunne spaanplaat, zwart geschilderd
- interieur: gepleisterd gewelf, sporen van gekleurde onderliggende verflagen, mogelijks blauw
- zijkanten nis in plaatmateriaal
- vloer nis gepleisterd
- nis beeld met zuilen en geprofileerde rondboog uitgewerkt
- goudkleurig vermoedelijk metalen beeld
- ornament achter beeld in bronskleurig, mogelijks gietijzer
- metalen hek, opengaand

1.16 - vandevoordedelphine

Schadebeeld:

- scheuren rondom rond in metselwerk en hekje past niet meer in opening. Wijst op verzakking kapel en instabiliteit fundering. Mogelijks ook gevolgen impact.
- vele scheuren in metselwerk zijn grof overpleisterd. Scheuren niet structureel verankerd
- oorspronkelijke rotspleister overpapt met verf en mortel waardoor sterk vormverlies.
- dak: muurplaten en bebording aangetast en verzwakt, mogelijks asbestleien, mosgroen op dak en ontbrekende leien
- scheuren in pleister interieur, plaatmateriaal tegen zijkanten om schade te camoufleren
- geprofileerde nis Mariabeeld vertoont geen scheuren. Vermoedelijk apart element in hout. Wit overschilderd, vroeger vermoedelijk polychroom. Glas of dergelijke in deur ontbreekt en vervangen door gaas.

1.16 - vandevoordedelphine

Behandeling:

- verwijderen aanpalende begroeiing, incl. wortels.
- fundering: uitgraven, controleren fundering, ondergraven en bijgieten ringbalk fundering
- stratigrafisch onderzoek interieur en exterieur
- herstel metselwerk en structureel verankeren barsten
- vrijleggen oorspronkelijke rotspleister en herschilderen in oorspronkelijke kleur
- dak: afhaken asbestleien, herstel/ vervangen rotte delen gebinte, herleggen dakbedekking na onderzoek naar oorspronkelijke
- interieur: herstel pleisterwerk en herschilderen volgens resultaten strat ondz
- herstellen kleurstelling nis beeld en controleren conditie
- metalen hekje: stralen, metalliseren schilderen

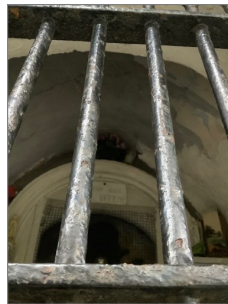
1.16 - vandevoordedelphine

Omgeving:

Bank voor kapel omver gereden. Vuilbak naast kapel werkt sterk ontsierend. Aanwezigheid vuilbak zal vermoedelijk zijn redenen hebben, maar kan sierlijker opgelost worden.



Picture 23 November 2021 at 10:23



Picture 30 November 2021 at 13:18



Picture 30 November 2021 at 13:18



Picture 30 November 2021 at 13:18



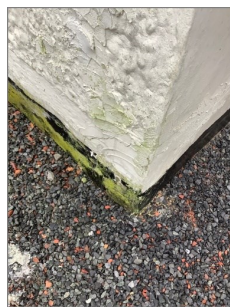
Picture 30 November 2021 at 13:18



Picture 30 November 2021 at 13:18



Picture 30 November 2021 at 13:18



Picture 30 November 2021 at 13:18



Picture 30 November 2021 at 13:18



Picture 30 November 2021 at 13:18



Picture 30 November 2021 at 13:18



Picture 30 November 2021 at 13:18



Picture 30 November 2021 at 13:18



Picture 30 November 2021 at 13:18



Picture 30 November 2021 at 13:18



Picture 30 November 2021 at 13:18



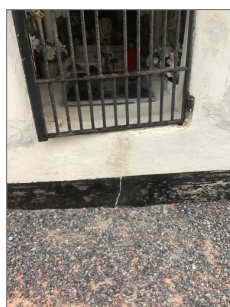
Picture 30 November 2021 at 13:18



Picture 30 November 2021 at 13:18



Picture 30 November 2021 at 13:18



Picture 30 November 2021 at 13:18



Picture 30 November 2021 at 13:18



Picture 30 November 2021 at 13:38

17

Auteur: **vandevoordedelphine**

Titel: R050

Lijst: Publieke lijst

Status: **Gecheckt**

R050

1.17 - vandevoordedelphine

Opbouw:

- fundering: fragmenten aangegoten beton zichtbaar onderaan muur

- muur in metselwerk, gemetst rond centrale betonnen pijler aan achterzijde. Rode baksteen, groot formaat

- dak: houten dakstructuur verankerd met vier ijzeren beugels aan achterzijde muur, dakbedekking met golfplaten, mogelijks eternit en asbesthoudend, maar lijkt eerder een recentere zwakkere vezelplaat

- houten kruisbeeld aan muur bevestigd. Bruin geschilderd. Wit geschilderde banderol bovenaan aan kruis uit hout. Geen tekst op banderol.
- metalen christusbeeld, vermoedelijk gietijzer, wit geschilderd

1.17 - vandevoordedelphine

Schadebeeld:

- Fundering onvoldoende waardoor muur naar voor helt en dreigt om te vallen. Muur reeds gestut.
- voegen metselwerk aan achterzijde sterk verzwakt tot volledig uitgespoeld en ontbrekend.
- verband tussen voorste en achterste parement ontbreekt, draagt bij aan de instabiliteit
- muur reeds gestut met doorboringen tot achterzijde. Doen de muur verder open splijten.
- hout dak lijkt nog in goede staat. Dient herschilderd te worden
- dakbedekking sterk verweerd
- hout kruis lokaal verweerd en verf bladdert af
- christusbeeld: in goede staat, enkel laatste synthetische verflagen bladderen af

1.17 - vandevoordedelphine

Behandeling:

- fundering: stutten, uitgraven, recht takelen muur, ondergieten fundering. Indien recht takelen niet mogelijk is zal een volledige demontage vereist zijn.
- herstel metselwerk en hervoegen aan vnl achterzijde
- inspectie hout dak en bevestiging aan achterzijde muur. Plaatselijk herstellen en verbeteren bevestigingen.
- vervangen dakbedekking
- stratigrafisch kleuronderzoek kruis en christus
- afhalen kruis en banderol, restaureren aangetast hout, herschilderen volgens resultaten strat ondz
- afhalen christusbeeld, verwijderen onstabiele verflagen, herschilderen volgens resultaten strat ondz
- groot geworden sparren dicht bij kapel. Wortels mogelijks mede oorzaak van instabiliteit. Veel bramen rond kapel. Vervangen bomen door kleinere begroeiing

1.17 - vandevoordedelphine

Omgeving:

Omheining met betonnen palen en platen met draad, metalen hek

Is sterk verweerd en delen ontbreken.

Onderzoek naar sierlijker omheining

Sparren rond kapel te groot geworden en kunnen schade aanrichten. Vervangen aanplantingen.



Picture 23 November 2021 at 10:23



Picture 30 November 2021 at 13:55



Picture 30 November 2021 at 13:55



Picture 30 November 2021 at 13:55



Picture 30 November 2021 at 13:55



Picture 30 November 2021 at 13:55



Picture 30 November 2021 at 13:55



Picture 30 November 2021 at 13:55



Picture 30 November 2021 at 13:55

18

Auteur: **vandevoordedelphine**

Titel: R064

Lijst: Publieke lijst

Status: **Gecheckt**

R064

1.18 - vandevoordedelphine

Opbouw:

- fundering: onbekend, maar stabiel
- muren: metselwerk, rode baksteen, siermotief in zijmuren net onder dak, omranding nis in zwarte baksteen, kruis in metselwerk boven nis
- dak: rode boomse pannen, breed aangevoegd met cement. Conditie dakconstructie onbekend.
- interieur nis gepleisterd en wit geschilderd
- vloer nis in cementtegels met geometrisch motief
- metalen hekje met slot voor nis

1.18 - vandevoordedelphine

Schadebeeld:

- sparrenbomen achter kapel zijn erg groot geworden en komen tot tegen de kapel. Wortels en takken kunnen schade veroorzaken.
- beukenhagen aan zijkanten kapel komen tot tegen de kapel
- fundering stabiel, geen scheuren in metselwerk, lichte mate van opstijgend vocht
- scheur in metselwerk rond nis, reeds aangevoegd maar opnieuw open gekomen. Mogelijke oorzaak is impact tegen hoek kapel.
- muren overpleisterd en wit geschilderd. Oorspronkelijke afwerking onbekend.
- dakpannen zijn komen open te staan, breed aangevoegd met cementmortel.
- interieur nis: enkele scheuren in pleister, maar lijkt niet instabiel
- onder de witte verlaag interieur nis is blauwe verlaag zichtbaar

1.18 - vandevoordedelphine

Behandeling:

- stratigrafisch kleuronderzoek interieur nis en muren exterieur
- structureel verankeren en hervoegen openstaande voegen hoek nis
- controleren dakstructuur en herleggen pannen
- ontverven en wegnemen overpleisteringen. Eventueel Herschilderen met dampopen verf zodat opstijgend vocht kan uitdampen. Te beslissen obv resultaten strat ondz.
- herschilderen interieur nis volgens resultaten strat ondz.
- reinigen cementtegels
- eventueel herschilderen metalen hekje, maar schilderwerk voorlopig nog in goede staat
- verwijderen te groot geworden sparren achter kapen en bij snoeien beukenhaag



Picture 23 November 2021 at 10:23



Picture 30 November 2021 at 14:54



Picture 30 November 2021 at 14:54



Picture 30 November 2021 at 14:54



Picture 30 November 2021 at 14:54



Picture 30 November 2021 at 14:54



Picture 30 November 2021 at 14:54



Picture 30 November 2021 at 14:54



Picture 30 November 2021 at 14:54



Picture 30 November 2021 at 15:07



Picture 30 November 2021 at 15:07



Picture 30 November 2021 at 15:07

19

Auteur: **vandevorredelphine**

Titel: R063

Lijst: Publieke lijst

Status: **Gecheckt**

R063

1.19 - vandevorredelphine

Opbouw:

- Kapel opgebouwd uit volumes blauwe hardsteen
- nis met metalen hekwerk. Hekwerk niet meer origineel
- interieur nis fel blauw geschilderd
- gipsen beeld in nis, geschilderd met houtimitatie

1.19 - vandevorredelphine

Schadebeeld:

- kapel volledig ingekapseld door paplorieren die er tegenaan groeien
- fundering lijkt stabiel. Geen tekenen van verzakking
- blauwe hardsteenblokken op elkaar gemetst, voegen licht uitgespoeld
- schade aan blauwe hardsteen aan hoeken. Gevolg van impact, ontbreken van grote delen aan de hoeken
- kruisbeeld bovenaan kapel gebroken
- lokaal oude invullingen met mortel
- geprofileerde halfronde lijst gebroken en uitgespoelde aders
- blauwe schildering nis niet meer origineel

1.19 - vandevorredelphine

Behandeling:

- grondig bij snoeien paplorieren tot op voldoende afstand. Controleren op groei wortels onder kapel.
- stoomreinen geheel met behoud patina steen. Niet stralen of nevelstralen, te abrasief.
- uithalen voegen en controleren op aanwezigheid metalen doken. Hervoegen met kalkmortel op kleur gebracht van de blauwe hardsteen
- indien doken die corroderen en schade aanbrengen aan steen, vervangen door inox doken of roestwerend behandelen
- verlijmen breuken en halfronde lijst met integratie van inox doken
- aanvullen ontbrekende delen met inzetstukken in blauwe hardsteen, perfect aansluitend en op vorm
- aanhelen kleinere lacunes met blauwe hardsteenmortel. In geen geval met zinkoxide mortel!
- stratigrafisch kleuronderzoek interieur nis. Ontverven en herschilderen volgens resultaten stratigrafisch onderzoek- vervangen gecorrodeerde bouten hekje in steen door inox bouten en roestwerend behandelen aanhechtingspunten
- fixeren polychromie beeld



Picture 23 November 2021 at 10:23



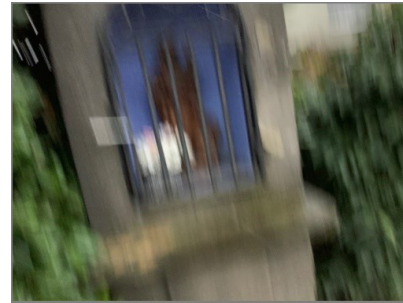
Picture 30 November 2021 at 15:15



Picture 30 November 2021 at 15:15



Picture 30 November 2021 at 15:15



Picture 30 November 2021 at 15:15



Picture 30 November 2021 at 15:15



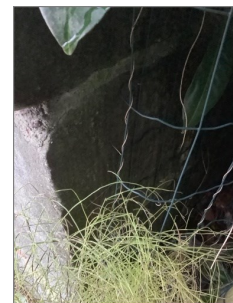
Picture 30 November 2021 at 15:15



Picture 30 November 2021 at 15:15



Picture 30 November 2021 at 15:15



Picture 30 November 2021 at 15:15



Picture 30 November 2021 at 15:30



Picture 30 November 2021 at 15:30



Picture 30 November 2021 at 15:30



Picture 30 November 2021 at 15:30



Picture 30 November 2021 at 15:30



Picture 30 November 2021
at 15:30